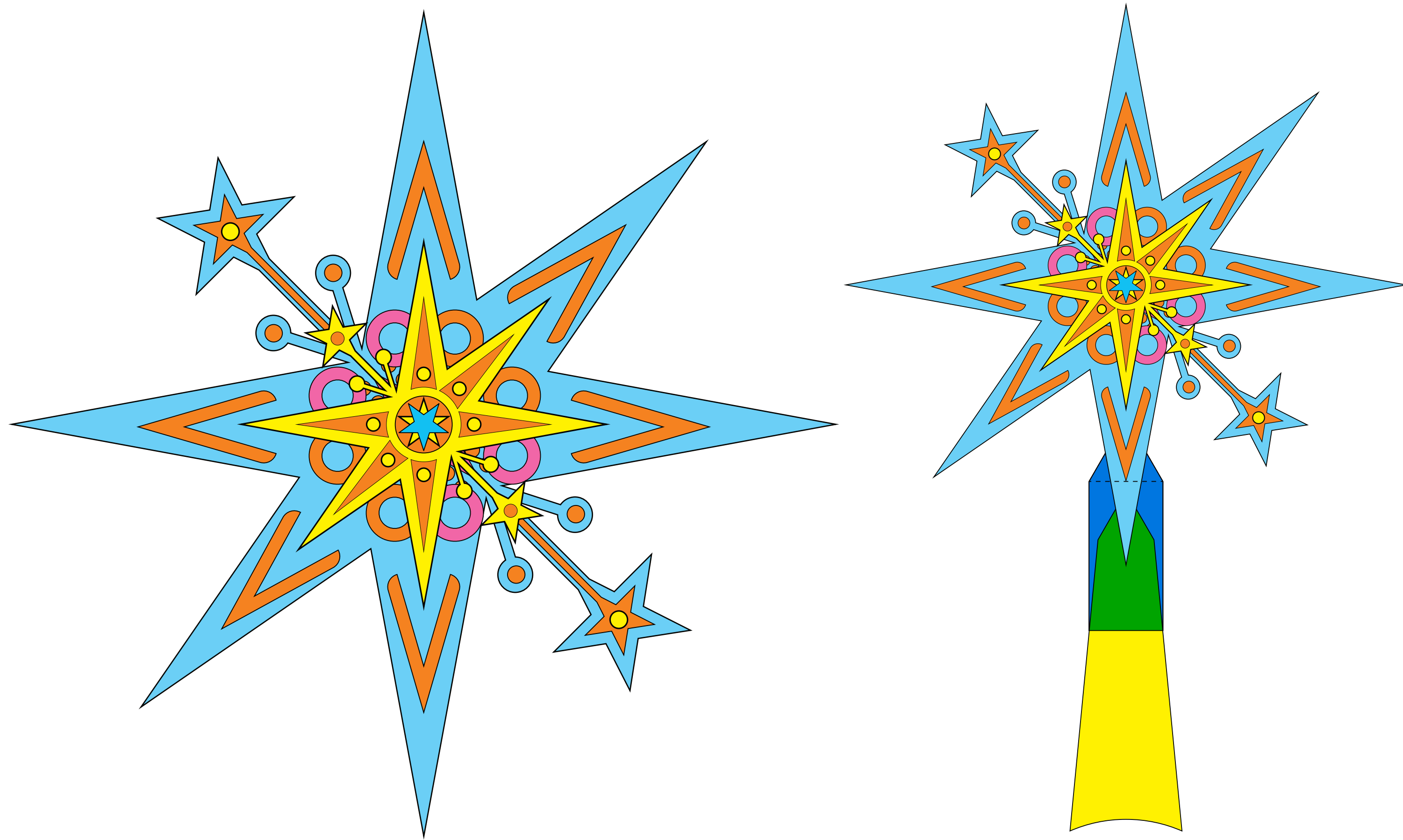


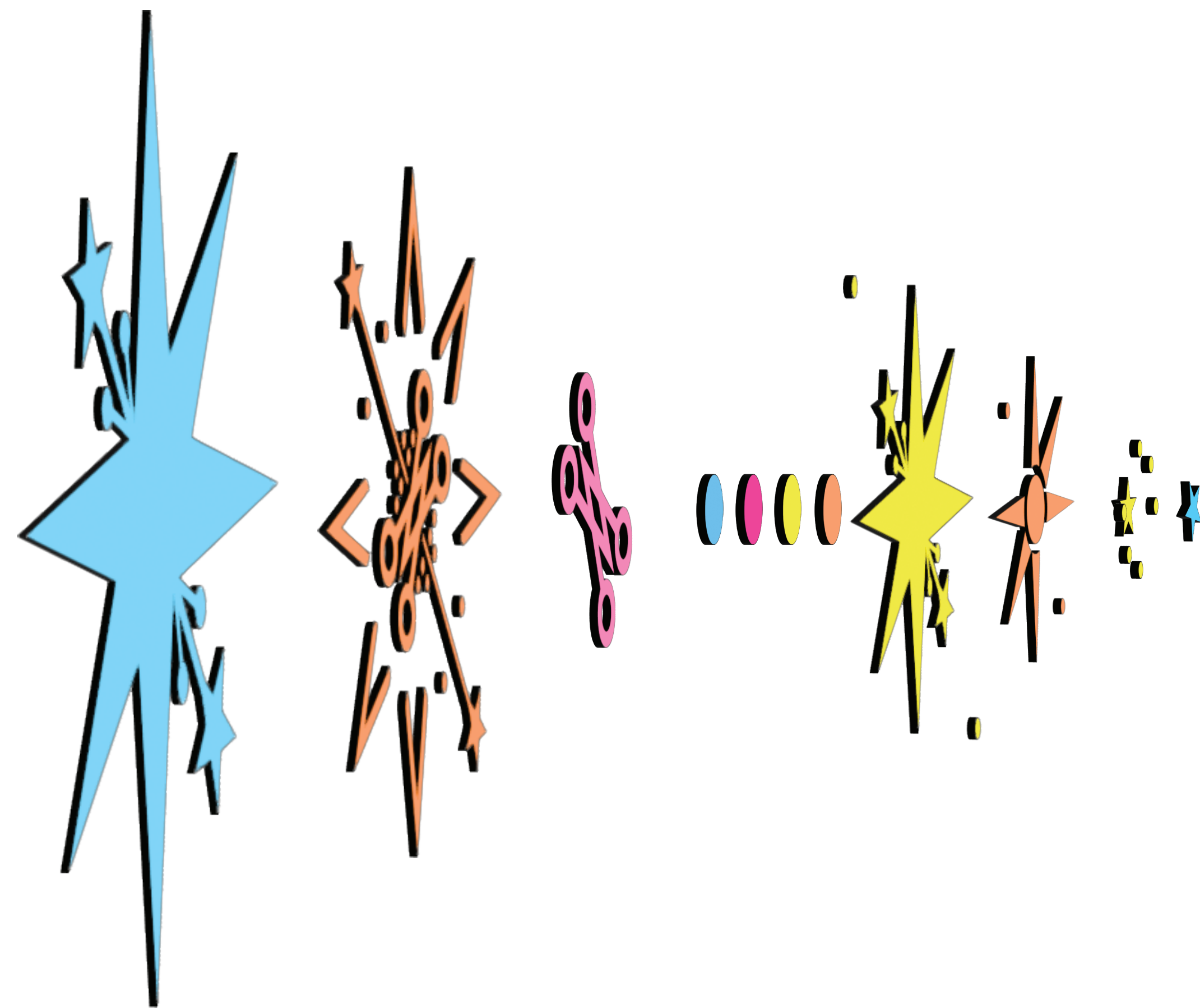
FLAT FINAL



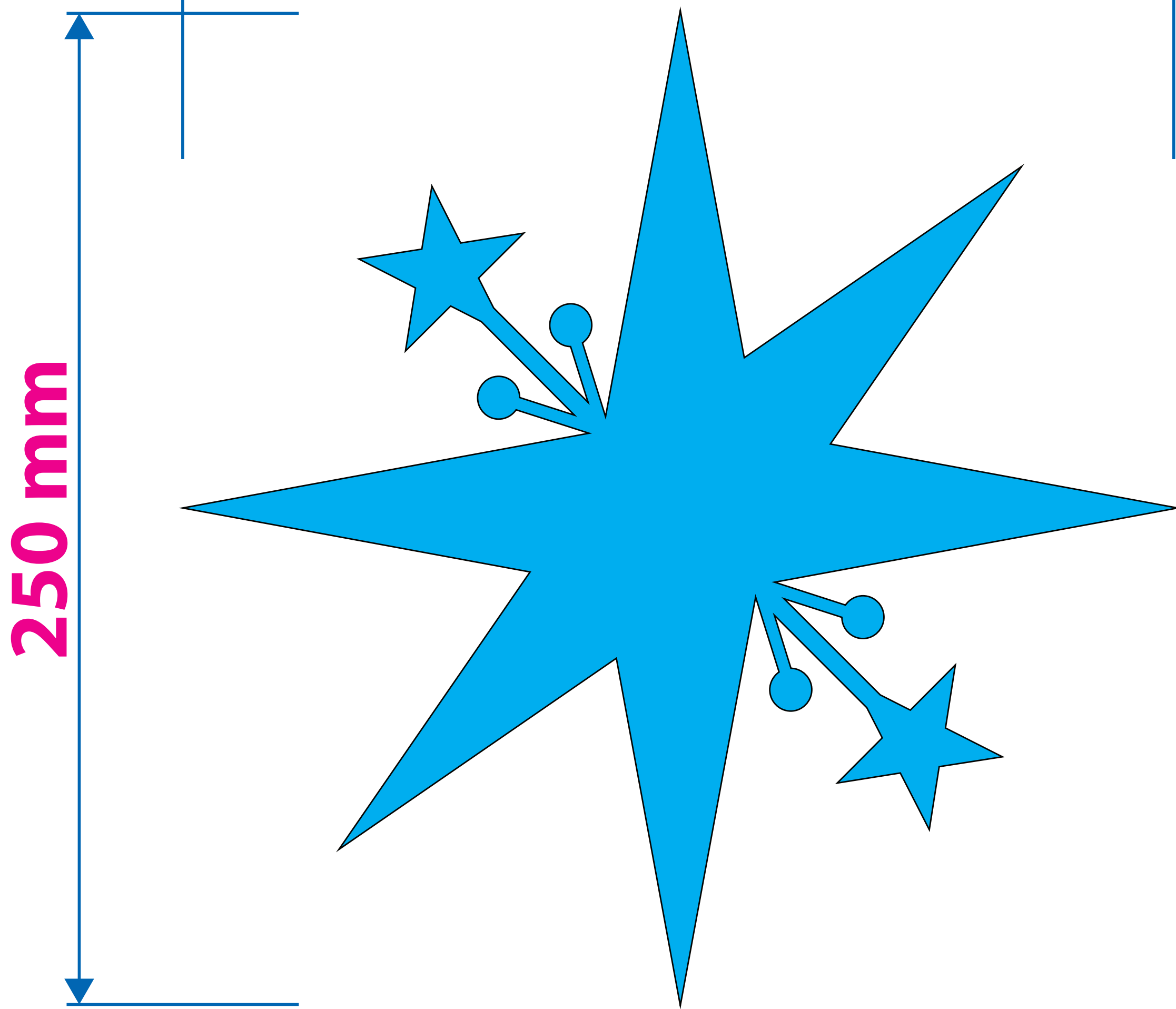
3D (FINAL)



3D (STEP BY STEP)



250 mm

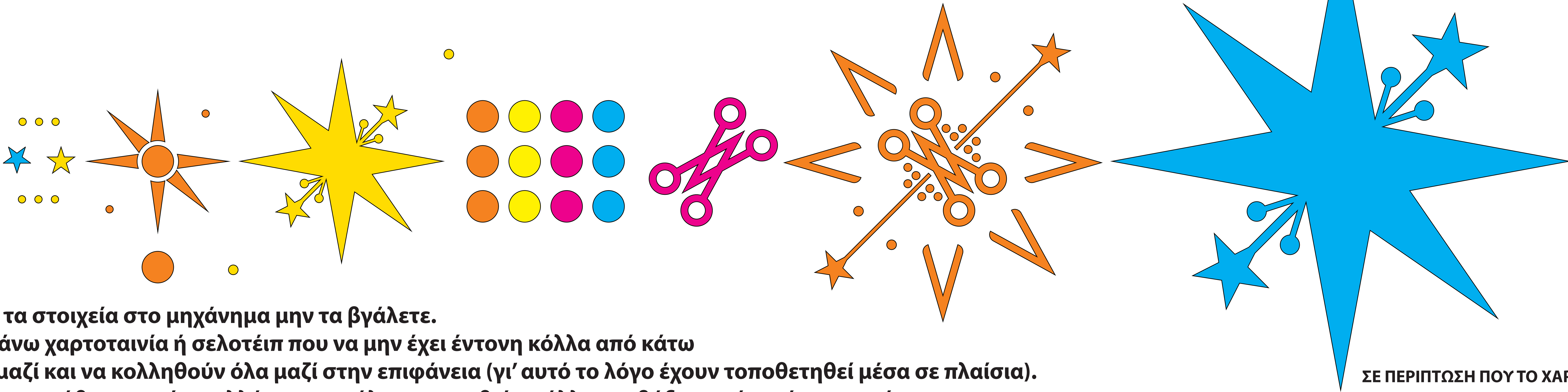


NORMAL CUT (side A')



οι κύκλοι χρησιμοποιούνται
ώστε να ξεχωρίζει το μπροστά άστρο
χρησιμοποιήστε όσους θέλετε
(τοποθετούνται με κόλλα ανάμεσα σε διαδοχική σειρά
όπως φαίνεται στο 3D step by step)

MIRROR CUT (ώστε το άστρο να έχει δύο όψεις)



TIPS: Μόλις κοπούν τα στοιχεία στο μηχάνημα μην τα βγάλετε.
Τοποθετήστε από πάνω χαρτοταινία ή σελοτέιπ που να μην έχει έντονη κόλλα από κάτω
ώστε να βγουν όλα μαζί και να κολληθούν όλα μαζί στην επιφάνεια (γι' αυτό το λόγο έχουν τοποθετηθεί μέσα σε πλαίσια).
Τοποθετήστε κόλλα στο κάθε στοιχείο, κολλήστε και μόλις στερεωθεί η κόλλα τραβήξτε σιγά σιγά την ταινία.
(Ισχύει μόνο για τα αντικείμενα που περιέχουν μικρούς κύκλους όπως πορτοκαλί και κίτρινο)

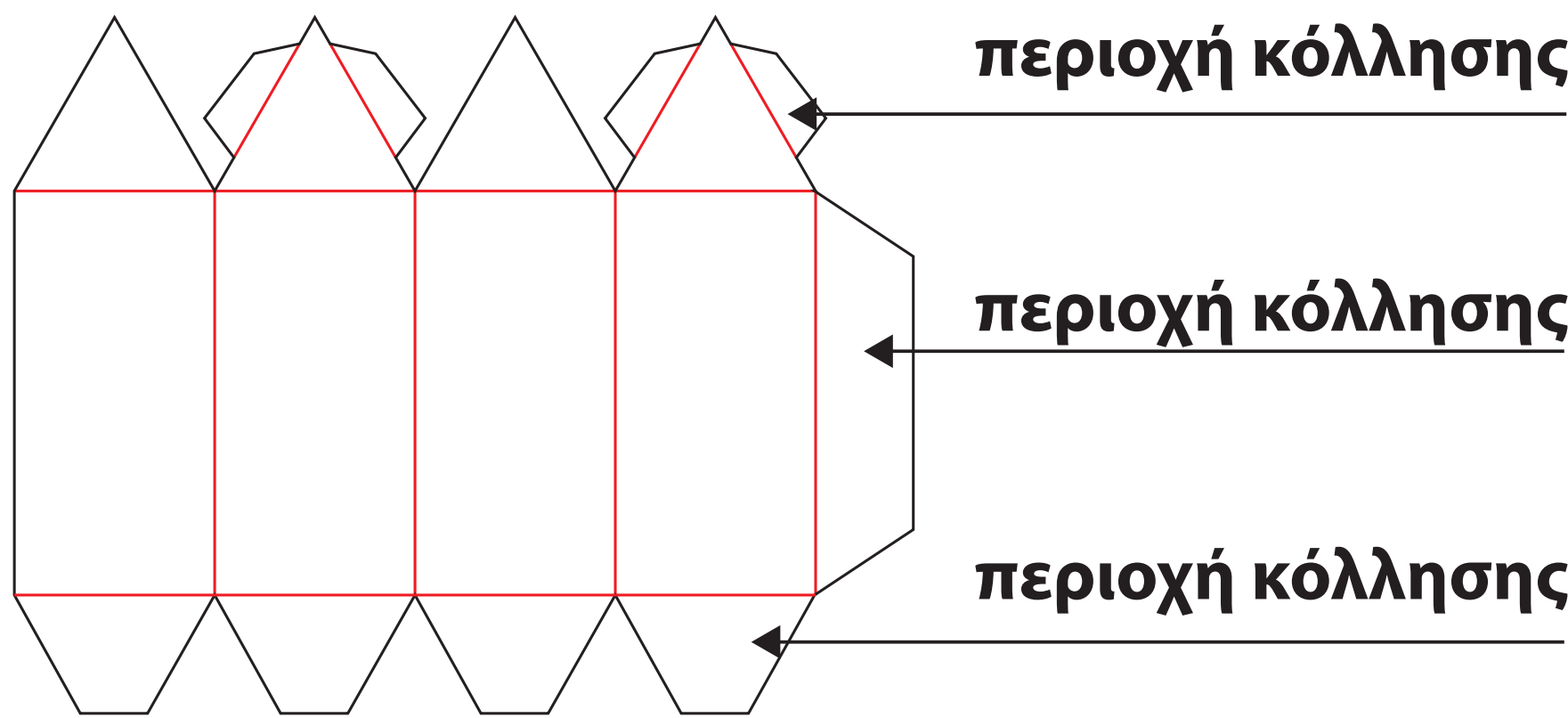
***Όλα τα αντικείμενα τροποποιούνται και μπορούν να κοπούν και σε άλλα υλικά εκτός χαρτιού όπως (plexiglass, μέταλλο, ξύλο κλπ.)**
***Για όλα τα μικρά αντικείμενα έχουν προστεθεί spare parts μέσα στο αρχείο κοπής σε περίπτωση αστοχίας.**

ΣΕ ΠΕΡΙΠΤΩΣΗ ΠΟΥ ΤΟ ΧΑΡΤΙ ΕΙΝΑΙ ΜΕΤΑΛΛΙΚΟ
ΚΑΙ ΣΤΙΣ 2 ΠΛΕΥΡΕΣ ΔΕΝ ΧΡΕΙΑΖΕΤΑΙ ΝΑ ΚΟΠΕΙ
ΞΑΝΑ ΤΟ ΚΥΡΙΩΣ ΣΩΜΑ (ΓΑΛΑΖΙΟ) ΕΚΤΟΣ
ΑΝ ΤΟ ΘΕΛΕΤΕ ΝΑ ΕΙΝΑΙ ΠΙΟ ΣΤΙΒΑΡΟ ΣΕ ΠΑΧΟΣ.
***Προτείνεται χαρτί μεταλλικό και στις 2 όψεις**

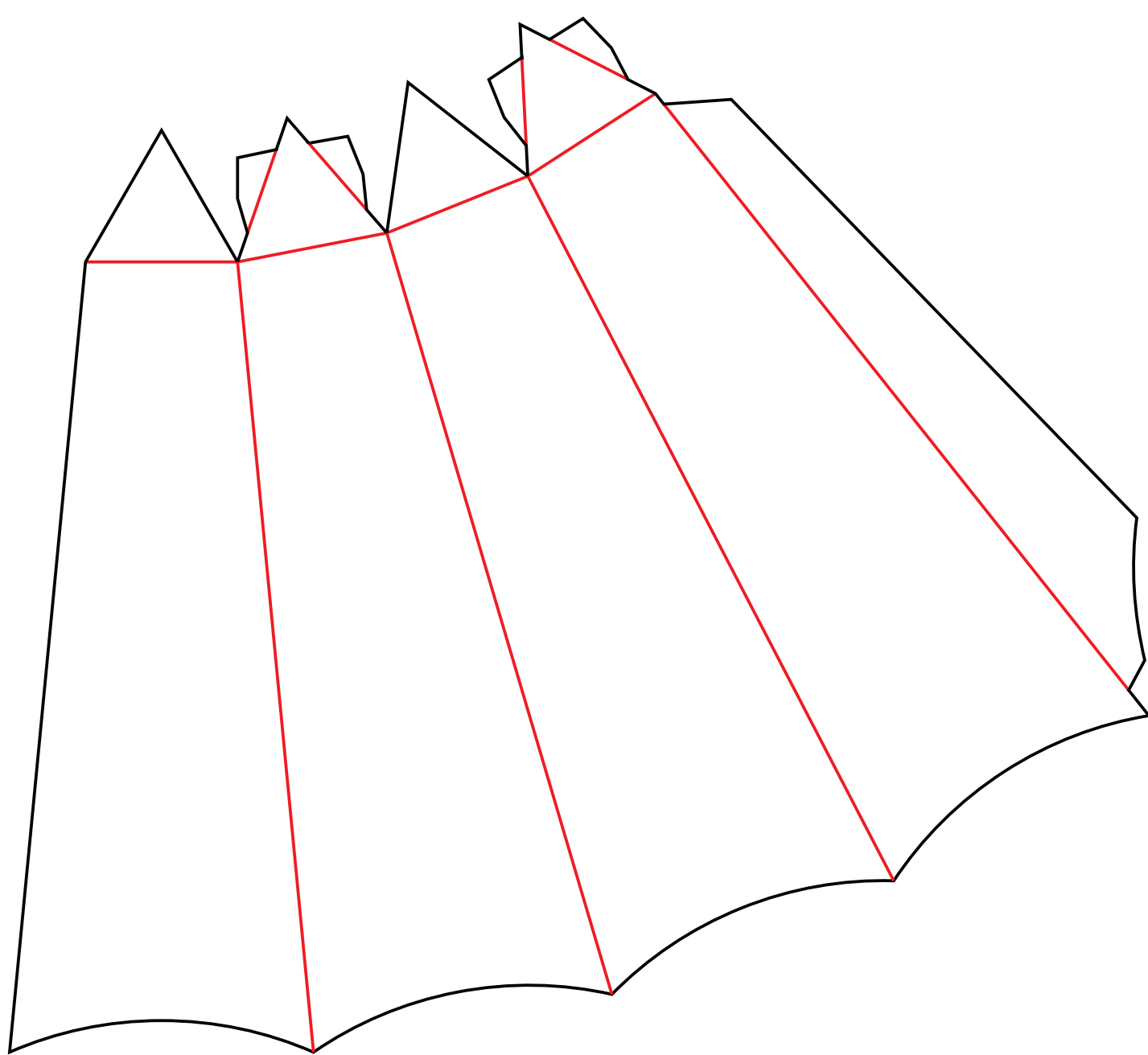
■ γραμμή κοπής
■ γραμμή πίκμανσης

Βάση Οβελίσκος 2 διαφορετικές επιλογές

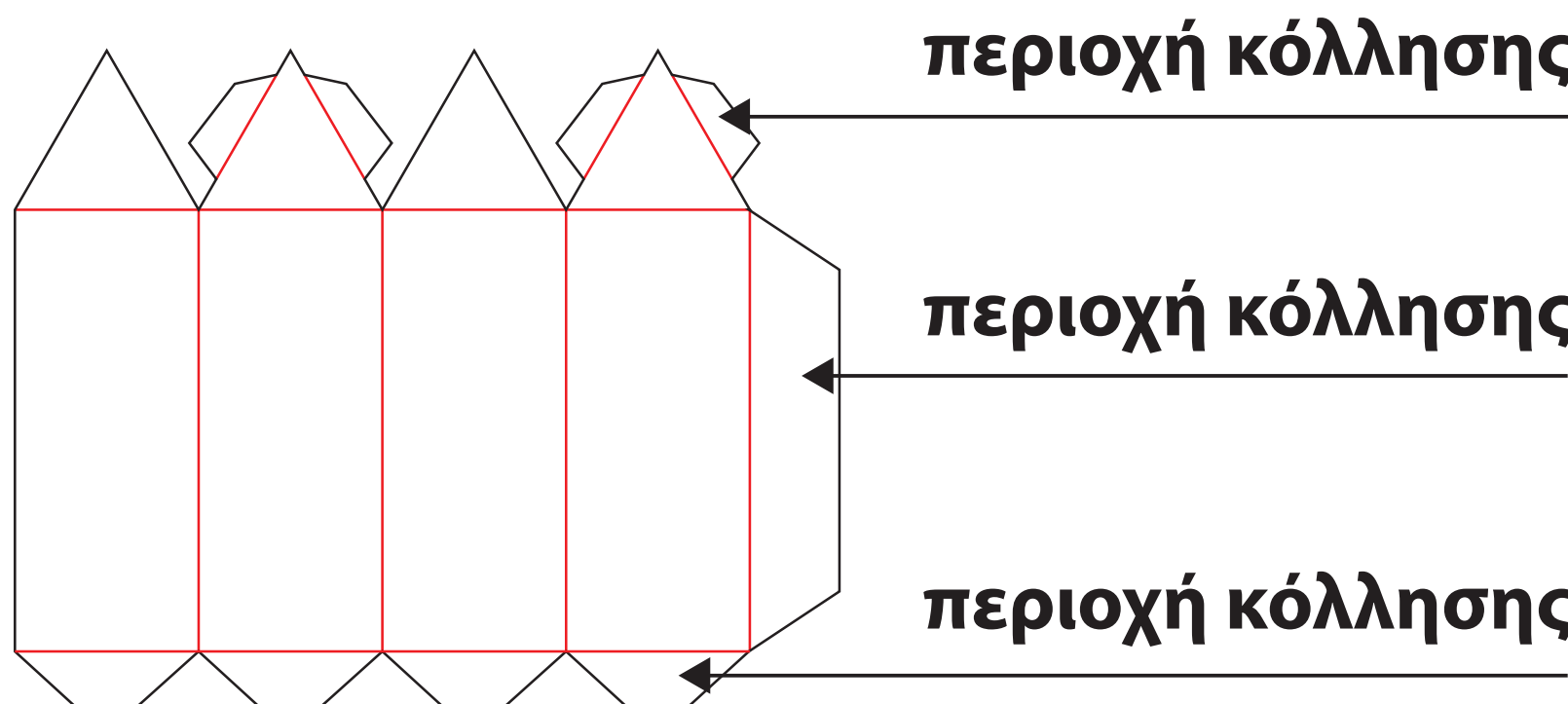
OBELISK_1 CAP
(η βάση μπαίνει χωνευτή
κάτω από τον οβελίσκο)



OBELISK BASE_1



OBELISK_2 CAP
(η βάση τοποθετείται με κόλλα
κάτω από τον οβελίσκο)



OBELISK BASE_2

