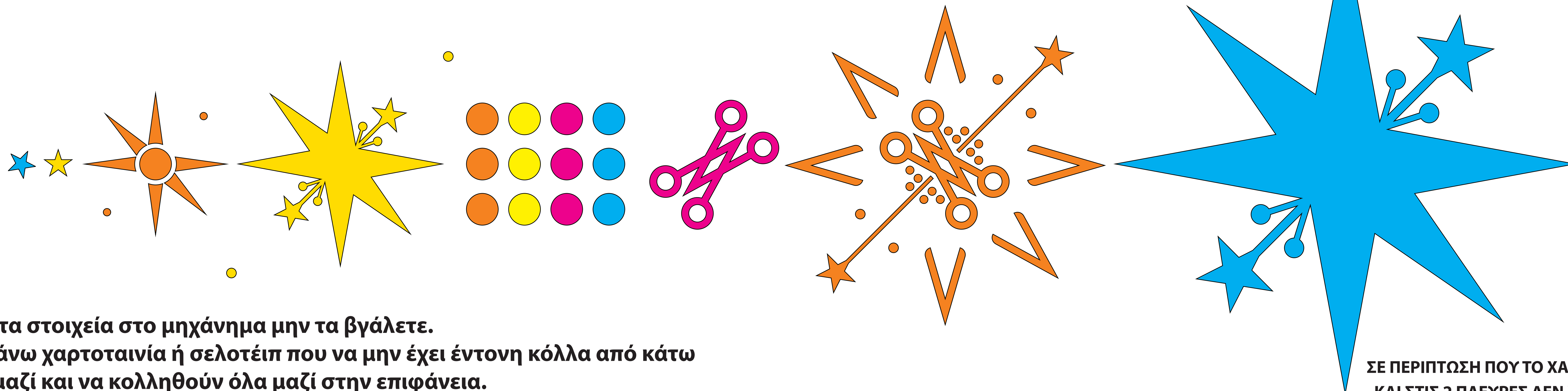


NORMAL CUT (side A')



MIRROR CUT (ώστε το άστρο να έχει δύο όψεις)

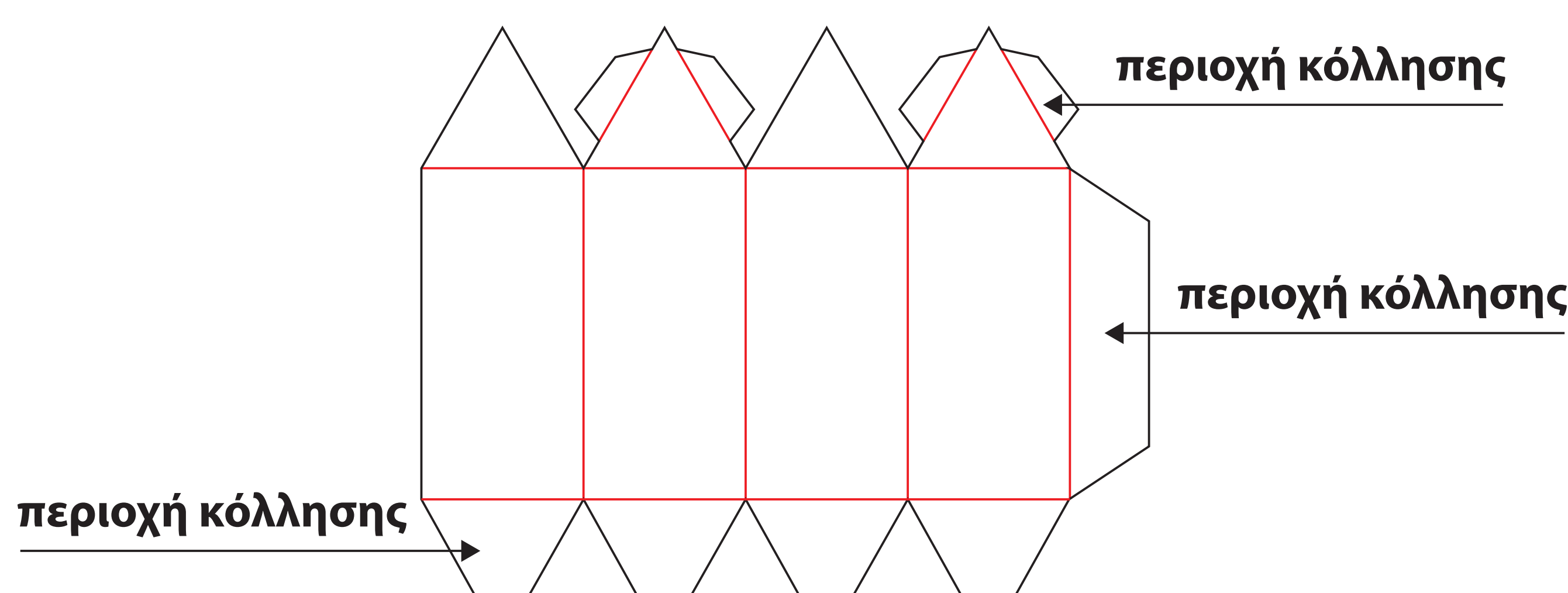


TIPS: Μόλις κοπούν τα στοιχεία στο μηχάνημα μην τα βγάλετε.
Τοποθετήστε από πάνω χαρτοταινία ή σελοτέιπ που να μην έχει έντονη κόλλα από κάτω
ώστε να βγουν όλα μαζί και να κολληθούν όλα μαζί στην επιφάνεια.
Τοποθετήστε κόλλα στο κάθε στοιχείο, κολλήστε και μόλις στερεωθεί η κόλλα τραβήξτε σιγά σιγά την ταινία.
(Ισχύει μόνο για τα αντικείμενα που περιέχουν μικρούς κύκλους όπως πορτοκαλί και κίτρινο)

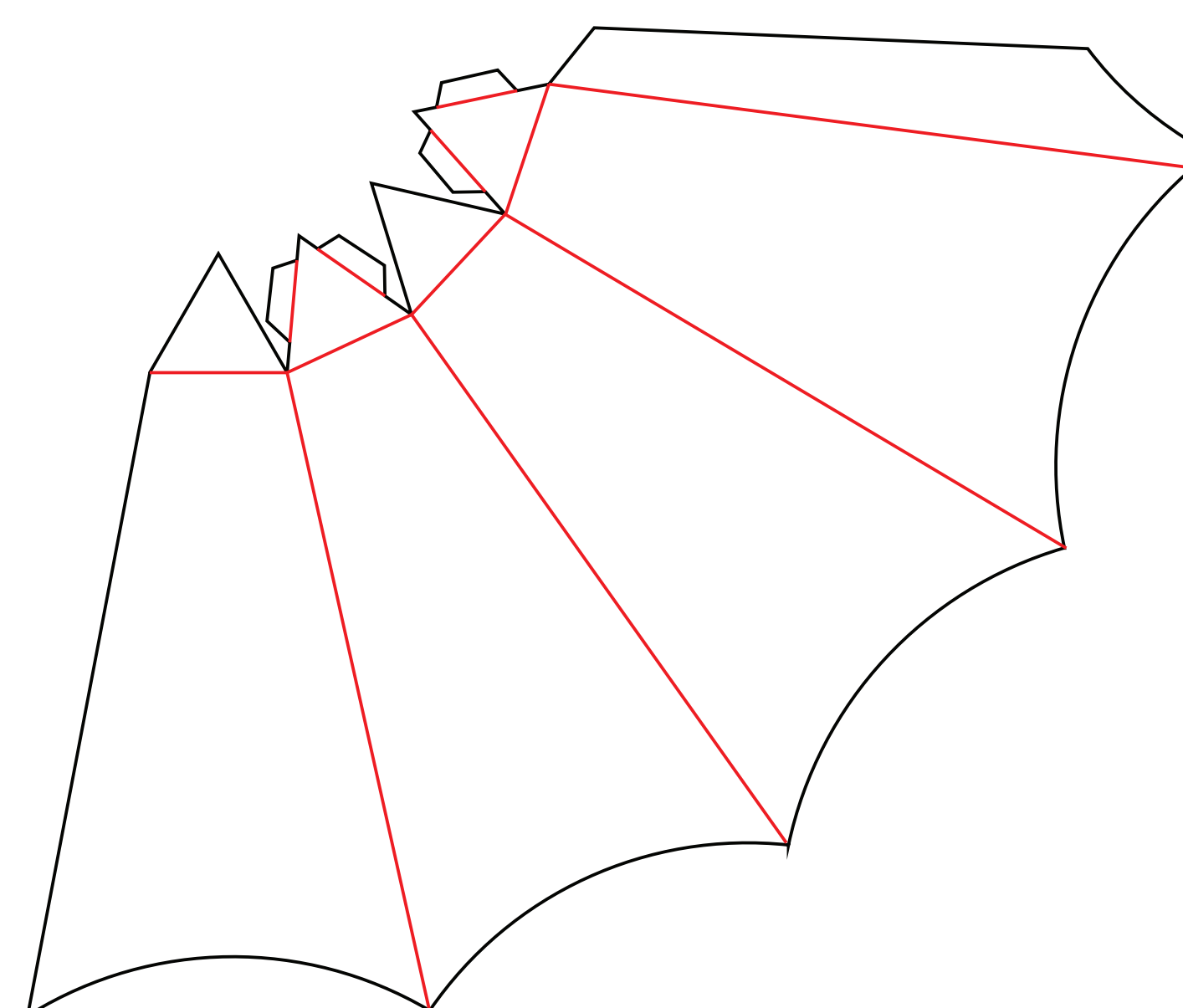
ΣΕ ΠΕΡΙΠΤΩΣΗ ΠΟΥ ΤΟ ΧΑΡΤΙ ΕΙΝΑΙ ΜΕΤΑΛΛΙΚΟ
ΚΑΙ ΣΤΙΣ 2 ΠΛΕΥΡΕΣ ΔΕΝ ΧΡΕΙΑΖΕΤΑΙ ΝΑ ΚΟΠΕΙ
ΞΑΝΑ ΤΟ ΚΥΡΙΩΣ ΣΩΜΑ (ΓΑΛΑΖΙΟ) ΕΚΤΟΣ
ΑΝ ΤΟ ΘΕΛΕΤΕ ΝΑ ΕΙΝΑΙ ΠΙΟ ΣΤΙΒΑΡΟ ΣΕ ΠΑΧΟΣ.

Βάση Οβελίσκος 2 διαφορετικές επιλογές

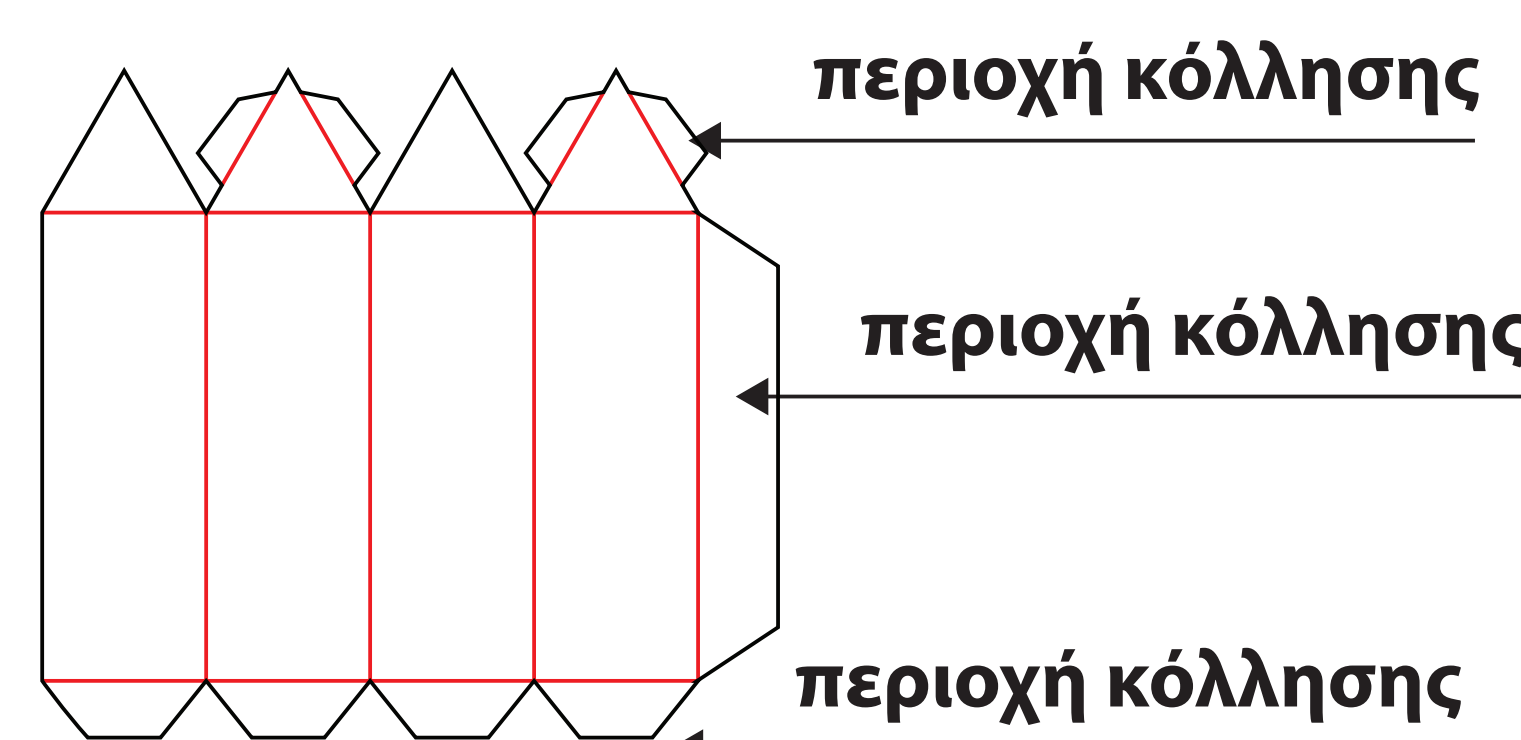
OBELISK_1 CUP
(η βάση μπαίνει
χωνευτή από κάτω)



OBELISK BASE_1



OBELISK_2 CUP
(η βάση τοποθετείται
ακριβώς από πάνω)



OBELISK BASE_2

